

# 20

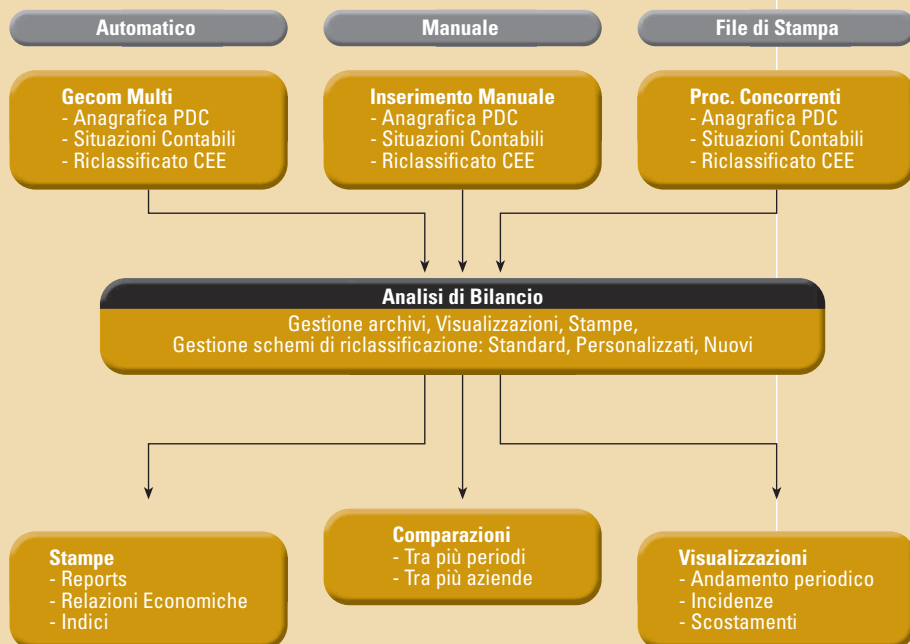
analisi di  
bilancio

## Caratteristiche Tecniche

<b>Ambiente di sviluppo</b>	Microsoft Visual Basic
<b>Report engine</b>	Crystal report
<b>Database engine</b>	Jet
<b>Guida in linea</b>	Context sensitive Formato HTML
<b>Interfaccia utente</b>	Grafica Windows nativa a 32 bit
<b>Piattaforme supportate</b>	Windows 95, 98 o NT
<b>Prerequisiti hardware</b>	Personal computer Pentium: 16 MB di memoria RAM 50 MB spazio disponibile su hard disk
<b>Prerequisiti software</b>	Word 97/2000

Il sistema ambientale è stato caratterizzato negli ultimi anni da una crescente complessità; in tale contesto la variabile "fatturato", pur essendo molto rilevante, non è più sinonimo di redditività. Acquisisce quindi particolare rilevanza, analizzare la gestione aziendale al fine di individuare le aree più efficienti, intervenendo efficacemente nelle altre. Inoltre, anche il sistema creditizio, utilizza nei processi decisionali relativi all'affidamento i **principali indicatori di bilancio**.

E' quindi evidente la necessità di analizzare il bilancio in un'ottica evolutiva, rilevando l'andamento degli indici più significativi. Si fa in tal senso riferimento al "capitale circolante netto", che consente con gli indici di liquidità di verificare la situazione finanziaria dell'azienda; si pensi, inoltre, agli indici di rotazione, che talvolta peggiorano a fronte di una struttura d'impresa che si "appesantisce". Riguardo alla redditività, indici quali il ROE (redditività del capitale netto), il ROI (redditività del capitale investito), il ROS (redditività delle vendite) sono entrati nella terminologia corrente e quindi è evidente l'importanza di esaminarne l'evoluzione nella propria azienda. Non può in conclusione sfuggire che per ciascuna azienda il ricorso all'analisi di bilancio costituisce un importante fattore di competitività, che deve essere opportunamente utilizzato.



## Nome Produttore

TeamSystem S.p.A.

## Prerequisiti Software

Modulo indipendente, richiede l'installazione di Word 97/2000

## Caratteristiche Funzionali

La procedura Analisi di Bilancio è stata sviluppata per poter effettuare, in maniera semplice e veloce, approfondite analisi di tutte le attività aziendali al fine di poter intervenire, in caso di necessità, nella gestione dell'impresa con interventi correttivi, immediati e tempestivi.

Il modulo può operare autonomamente o integrato al modulo di contabilità GECOM per il prelievo automatico dei dati sia dal piano dei conti che dal riclassificato CEE. Da standard sono previsti sette schemi di bilancio diversamente strutturati a seconda dell'analisi e delle risposte che si attendono da tali riclassificazioni. In sostanza si hanno 3 schemi di stato patrimoniale:

- finanziario
  - di pertinenza gestionale
  - scalare
- e 4 schemi di conto economico:
- a margine commerciale lordo e valore aggiunto (tipico per aziende commerciali)
  - a ricavi e costi variabili e margine di contribuzione
  - a produzione lorda e valore aggiunto
  - a costi e ricavi del venduto.

Il programma di gestione consente di inserire i valori direttamente sul piano dei conti. Si possono inserire gli importi progressivi per anno e mese, così da confrontare stessi periodi di anni diversi. Il confronto può essere fatto anche su dati di aziende diverse. La comparazione può avvenire in fase di stampa oppure a video, sia in forma sintetica che analitica.

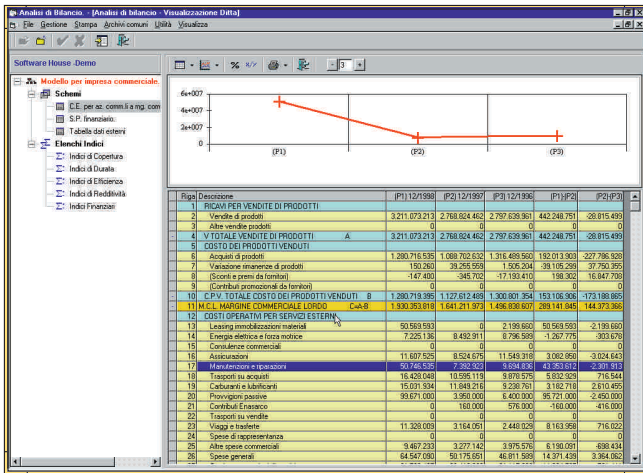
Il calcolo degli indici avviene elaborando i dati di bilancio anche di più periodi, permettendo in tale modo la comparazione degli stessi indici. Di notevole interesse la determinazione di un indice ponderato che sintetizza in un unico valore finale l'andamento globale dell'azienda.

Il programma produce infine un documento finale che mette in relazione ed analizza i risultati dei vari indici e dei valori di bilancio e conseguentemente suggerisce alcuni comportamenti aziendali. Tale documento può essere sempre modificato ed integrato mediante l'utilizzo di prodotti di Office Automation.

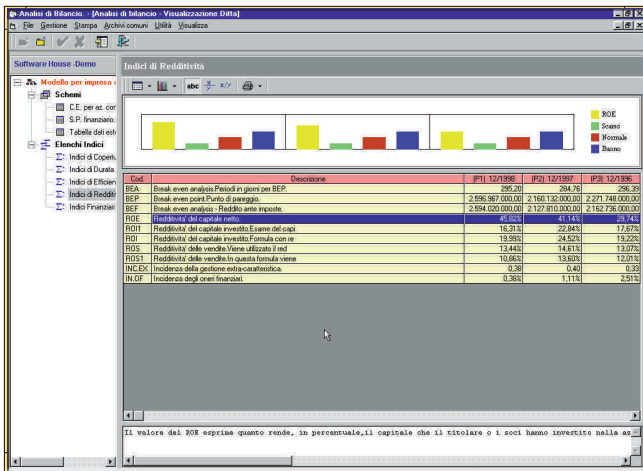
Ad ogni ditta da analizzare viene associato un modello di analisi, che ne identifica la tipologia: artigiana, industriale e commerciale. Ogni modello di analisi prevede uno o più riclassificati di bilancio ed un numero diverso di indici. Questo sistema permette di calibrare la quantità di dati elaborati che si intende ottenere, elaborando solo indici ritenuti significativi per quel particolare tipo di azienda.

La flessibilità del programma permette all'utente di intervenire inserendo o modificando gli schemi economico-patrimoniali e le formule di calcolo degli indici. Gli indici sono numerosi e raggruppati per tipologia:

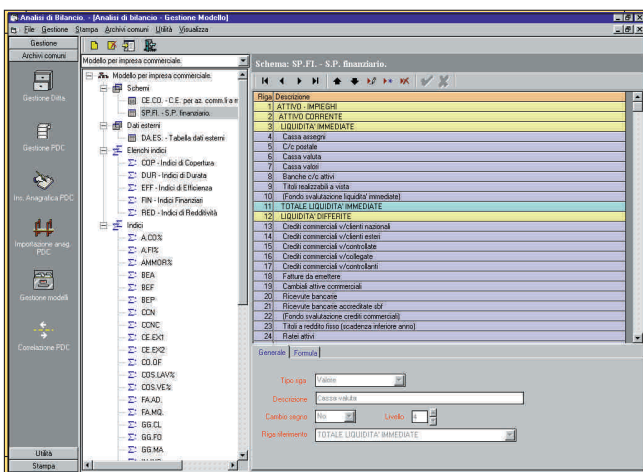
- indici di redditività
- indici di durata
- indici finanziari
- indici di efficienza
- indici di copertura.



## Formule indici in chiaro



## Confronto tra più periodi



## Personalizzazione schemi e indici



[www.teamsystem.com](http://www.teamsystem.com)

**TeamSystem s.p.A.**

61100 Pesaro  
Via Gagarin, 205/206  
Tel. 0721/42661  
Fax 0721/400502  
E-mail [info@teamsystem.com](mailto:info@teamsystem.com)

86025 Ripalimosani (CB)  
Zona Industriale Pesco Farese  
Tel. 0874/4961  
Fax 0874/482396  
E-mail [info.cb@teamsystem.com](mailto:info.cb@teamsystem.com)

60044 Fabriano (AN)  
Via Serraloggia, 90/B  
Tel. 0732/24871  
Fax 0732/627131  
E-mail [info.fab@teamsystem.com](mailto:info.fab@teamsystem.com)

60019 Senigallia (AN)  
Via Caduti sul Lavoro,1  
Tel. 071/79081  
Fax 071/7920604  
E-mail [info.sen@teamsystem.com](mailto:info.sen@teamsystem.com)

Tutti i nomi di aziende e prodotti menzionati sono marchi registrati dei rispettivi proprietari.

Le specifiche sono soggette a modifiche senza preavviso.

**Timbro Rivenditore**

